

Faune et Flore

- Faune et Flore
 - Que ce soit en eau douce ou en mer, une classification est nécessaire pour s'y retrouver, il y en a plusieurs (selon la répartition géographique, selon le régime alimentaire, selon l'océanographie).
 - Mais on utilise le plus souvent les caractéristiques anatomiques.
 - Les animaux et les végétaux sont classés en groupes qui ont des caractéristiques communes, c. à. d. qu'ils ont une certaine ressemblance.

Cela s'appelle la systématique, on crée des phylum (règne, embranchement, classe, ordre, famille, genre, espèce). RECOFGE

Faune et flore eau douce

www.sous-la-mer.com

Isopode
Daphnie
Gammaré
Ecrevisse
Méduse d'eau douce
Trichoptère
Anodonte
Hydracari
Planorbe
Lymnée d'eau
Tortue de Floride
Trachemys scripta elegans
Moules zébrées
Chara sp.
Potamot allongé
Potamot pectiné

www.sous-la-mer.com



Faune et flore

- Faune et Flore eau douce

FAUNE & FLORE D'EAU DOUCE

1 2 3 4 5 6 7 8 10 11 12

★ : 1-5 mm ★★ : 5-20 mm ★★★ : >20 mm

PLANTES

- ★ Cératophylle *C. demersum*
- ★ C. submersum
- ★ Potamot *Potamogeton* sp.
- ★ Elodée du Canada *Elodea canadensis*
- ★ Elodée de Nuttall *Elodea nuttallii*
- ★ Myriophylle *Myriophyllum* sp.
- ★ Nénuphar *Nymphaeaceae*

SPONGIAIRES

- ★★★ Eponge d'eau douce *Spongillidae*

CNIDAIRES

- ★★ Méduse d'eau douce *Craspedocosta lewisi*
- ★ Hydra *Hydridae*
- ★★★ Corail d'eau douce *Cladophora*
- ★ Colonne

ANNELIDES

- ★★ Tubifex *Tubificoides*
- ★★★ Serges *Sargastrea*

MOLLUSQUES

- ★ Anocyte *Ancylus fluviatilis*
- ★★ Planorbe *Planorbidae*
- ★ Physa *Physidae*
- ★★★ Limnée *Lymnaea*
- ★★★ Limnée pontée *Lymnaea stagnalis*
- ★★ Bithynie *Bithyniidae*
- ★★★ Valvate *Valvatidae*
- ★★ Néritine *Neritidae*
- ★★★ Moule zébrée *Dreissena polymorpha*
- ★★★ Anodonte *Anodonta cygnea*
- ★★★ Mulette des peintres *Unio pictorum*
- ★★ Coquille st.

PLATHÉLHINTHES

- ★★ Planaire *Turbellaria*
- ★★★ Planaire pontée *Turbellaria*

ACARIENS

- ★ Hydroscaenien *Hydroscaenidae*

CRUSTACÉS

- ★ Copépode *Copepoda*
- ★ Puce d'eau *Cyclopoida*
- ★ Ostracode *Ostracoda*
- ★★ Gammarus *Gammaridae*
- ★★ Aselle aquatique *Asellidae*
- ★★★ Acanthocyclops *Acanthocyclops*
- ★★★ Ecrevisse à pattes rouges *Asellus astacus*
- ★★★ Ecrevisse américaine *Orconectes imbecilis*
- ★★★ Ecrevisse à pattes grises *Asellus lapidivittatus*

BRYOZOAIRES

- ★★★ Cratéele *Cratetele*
- ★★★ Plumetelle *Plumetella*
- ★★★ Frictelette *Frictelette*
- ★ Colonne

© Espèce exotique

INSECTES

★ < 1 cm ★★ 1-2 cm ★★★ > 2 cm

★ Larve de Moustique *Culiseta*

★★ Puce de Moustique *Culiseta*

★★ Larve de cristal *Chironomidae*

★★ Ver de vase *Chironomidae*

★★★ Larve de Sialis *Sialis lutaria*

★★ Nymphe d'Éphémère *Ephemeroptera*

★★★ Nymphe de Démotelle *Dematella*

★★★ Nymphe de Libellule *Anisoptera*

★★ Gyn adulte *Gynidae*

★★ Dytique adulte *Dytiscidae*

★★★ Larve de Dytique *Dytiscidae*

★★★ Larve de Phrygane *Trichoptera*

★★★ Hydromètre *Hydrometra stagnorum*

★★★ Hydromètre

★★ "Araignée" d'eau *Gerris* sp.

★★ Carisse *Corixidae*

★★ Notonecte *Notonecta glauca*

★★★ Népe aquatique *Nespa cinerea*

★★★ Ranette indienne *Ranatra lineata*

POISSONS

★ < 15 cm ★★ 15-50 cm ★★★ > 50 cm

★★ Flat *Platichthys flesus*

★★★ Anguille *Anguilla anguilla*

★ Acipenser ruthenus

★★★ Scarlet

★★ Silure glane *Silurus glanis*

★ Goujon *Glanis glanis*

★ Chebot *Cottus gobio*

★ Lache franche *Squalius laietanus*

★★ Truite arc-en-ciel *Oncorhynchus mykiss*

★★★ Brachet *Esox lucius*

★★ Perche *Perca fluviatilis*

★ Grenille *Gymnocephalus cernuus*

★★ Sander *Sander lucioperca*

★★ Perche-soleil *Lepomis gibbosus*

★★★ Carpe commune *Cyprinus carpio carpio*

★★★ Carpe mirror *Cyprinus carpio carpio*

★★★ Carpe cuir *Cyprinus carpio carpio*

★★ Barbeau fluviatile *Barbus haasi*

★★ Tanche *Rhinus thota*

★★ Brème commune *Abramis brama*

★ Veiron *Micropterus phaeatus*

★ Ablette *Abletus ablutus*

★★ Chevaline *Leuciscus cephalus*

★★ Gardon *Rutilus rutilus*

★★ Rotengle *Lepomis gibbosus*

© Guy Trompet & Francis Derchambeau

Faune et flore Zélande



Lompe



Tourteau



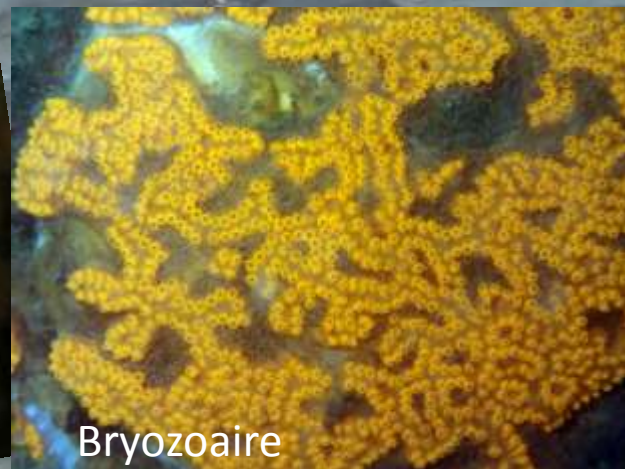
Bernard l'hermite



Seiche



Anémone



Bryozoaire

Faune Zélande

- Poissons



Faune Zélande

- Mollusques



Faune Zélande

- Echinoderme



- cténaire



- bryozoaire



Faune Zélande

- Protoctistes
 - Dinoflagellés noctiluque



SOMMAIRE

Introduction. Organismes à la dérive
 Qu'est-ce que la plancton? p. 7
 La plancton et les écosystèmes p. 8
 Les origines et les limites du plancton de la vie p. 10
 Les organismes unicellulaires et les organismes multicellulaires p. 11
 Histoire de la biologie de la dérive p. 12
 Qu'est-ce que la plancton? Les origines et les limites de la vie p. 14
 Les organismes unicellulaires et les organismes multicellulaires p. 15
 De la cellule à l'écosystème en passant par la plancton p. 16

Plancton du monde
 Les océans du Vénézuela et du Mexique p. 17
 Les océans du Japon p. 18
 Les océans du Sud-Ouest de l'Amérique p. 19
 Les océans du Nord-Ouest de l'Amérique p. 20

UN IMMENSE PEUPLE D'ÊTRES UNICELLULAIRES
 Aux origines de la vie

BACTÉRIE Les bactéries p. 21	DIATOMES Les diatomées p. 22	PHYTOPLANCTON Le phytoplancton p. 23	PROTOZOAIRE Les protozoaires p. 24
DIATOMES ET PHYLLOPLAQUES Les diatomées et les phylloplaqes p. 25	DIATOMES ET PHYLLOPLAQUES Les diatomées et les phylloplaqes p. 26	DIATOMES ET PHYLLOPLAQUES Les diatomées et les phylloplaqes p. 27	DIATOMES ET PHYLLOPLAQUES Les diatomées et les phylloplaqes p. 28

CNIDAIRES ET CTÉNOPHORES
 Formes ancestrales

CÉPHALOPODE Les céphalopodes p. 29	MOLLUSQUE Les mollusques p. 30	MOLLUSQUE Les mollusques p. 31	MOLLUSQUE Les mollusques p. 32
CÉPHALOPODE Les céphalopodes p. 33	MOLLUSQUE Les mollusques p. 34	MOLLUSQUE Les mollusques p. 35	MOLLUSQUE Les mollusques p. 36

MOLLUSQUES ET CRUSTACÉS
 Rois de la diversité

MOLLUSQUE Les mollusques p. 37	MOLLUSQUE Les mollusques p. 38	MOLLUSQUE Les mollusques p. 39	MOLLUSQUE Les mollusques p. 40
MOLLUSQUE Les mollusques p. 41	MOLLUSQUE Les mollusques p. 42	MOLLUSQUE Les mollusques p. 43	MOLLUSQUE Les mollusques p. 44

DES VERS AUX TÊTARDS
 Un monde de fêches et de tubes

VER Les vers p. 45	VER Les vers p. 46	VER Les vers p. 47	VER Les vers p. 48
VER Les vers p. 49	VER Les vers p. 50	VER Les vers p. 51	VER Les vers p. 52

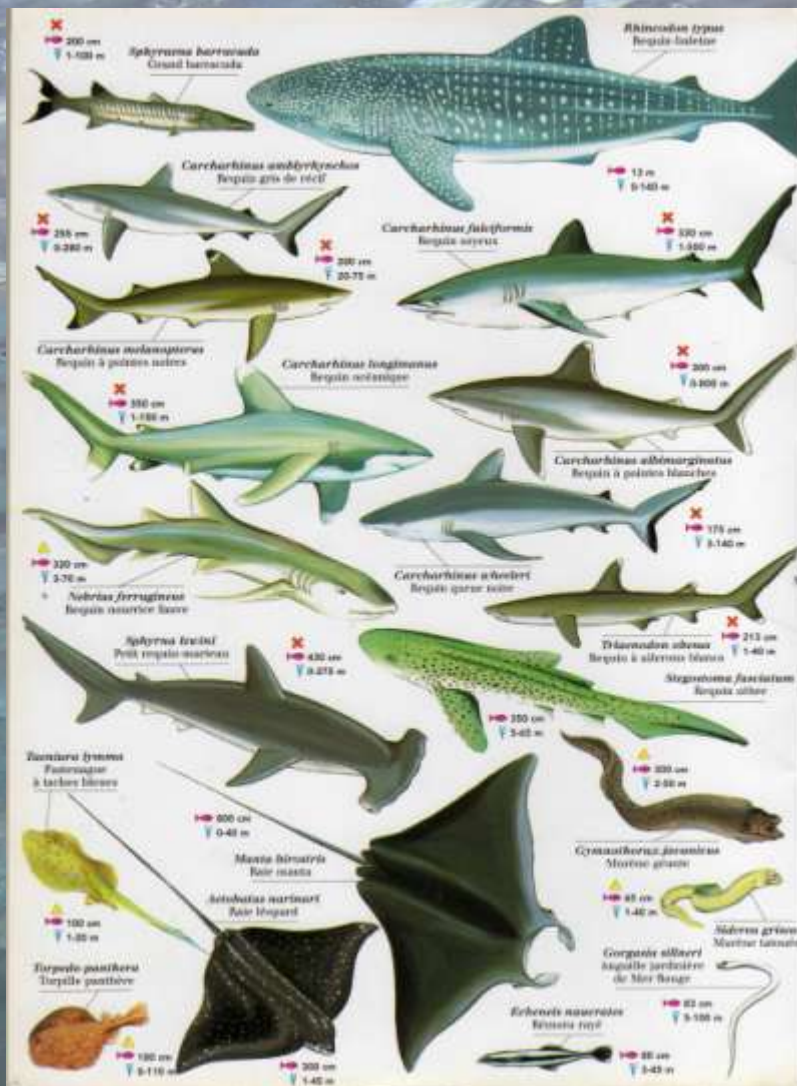
Faune et flore Méditerranéenne



Faune et flore Méditerranéenne



Faune et Flore Mer rouge



Faune et Flore Mer rouge



Faune et Flore Mer Rouge



Ecologie ou impact de la plongée

Le milieu sous-marin est un écosystème très riche mais très fragile. Le plongeur s'y invite mais a l'obligation de le respecter. Prélèvement d'animaux ou de plantes, harcèlement d'êtres vivants sont à proscrire. Toucher les êtres vivants est à éviter car on pourrait par ce faire, enlever leur couche de protection et favoriser ainsi l'attaque des parasites.

Enfin, on ne prendra pas la mer pour une poubelle et on jettera ses déchets dans un sac ou un récipient approprié.

Comportez vous en invités et non en conquérants.

Ecologie ou impact de la plongée

- Impact par
 - Pollution directe ou indirecte
 - Destruction du milieu par maladresse ou mauvais équilibre ou mauvaise technique
 - Une trop grande fréquentation des sites
 - Déplacement d'espèce,
 - Chasse, prélèvement



Faune et Flore

Les dangers de la faune

Les animaux qui piquent :

- Oursins , étoile de mer
- Vives , Poisson chat
- Poisson lion (ptérois)
- Poisson pierre , Rascasse
- Raies, chimères
- Cônes (géographe et textile)
- Poisson chirurgien
- Vers de feu , souris de mer, néréis (annélides)
- Doigt de feu (bryozoaire)
- Chabot
- Dragonnet -lyre

Les animaux qui mordent

- Requin
- Barracuda
- Murène
- Congre
- Baliste
- Poulpe , Seiche, Calmar
- Serpent, Crocodile
- Pinnipèdes (phoque, otarie)
- Odontocètes (dauphin, orque)

Faune et Flore niveau 1

les dangers de la faune

Les animaux urticants

- Gorgones
- Anémones
- Corail de feu, corail
- Méduses (physalie, aurélie cuboméduse, chrysaora)
- Certain organismes du plancton (larve de cnidaire)
- Holothurie (concombres)
- Nudibranche
- Planaire (brûle, acide)

Dangers divers

- Les balanes
- Les moules et Les huîtres
(coupant + intoxication alimentaire)
- Les algues (ça glisse)
- La raie torpille et gymnote(électrocution)
- Peau de requin abrasion

RCAE Danger de la faune et flore

Plongée



Danger de la faune

Huître-



Oursin



Balane



Anémone



Physalie



Mécuse



Murène

Requin



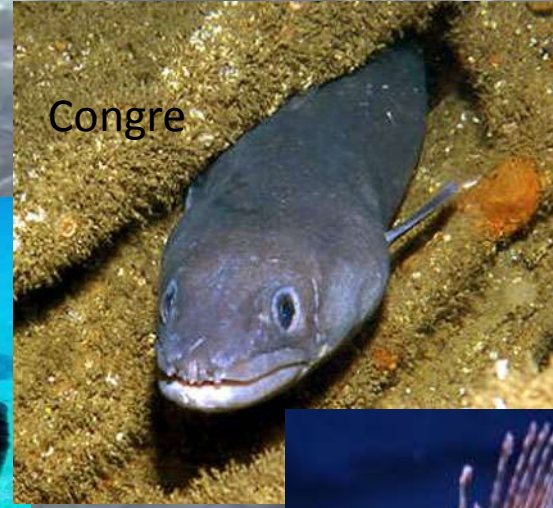
octo

Danger de la Faune

Torpille



Congre



Baliste titan



Rascasse volante



Anémone



Vers de feu



Rascasse



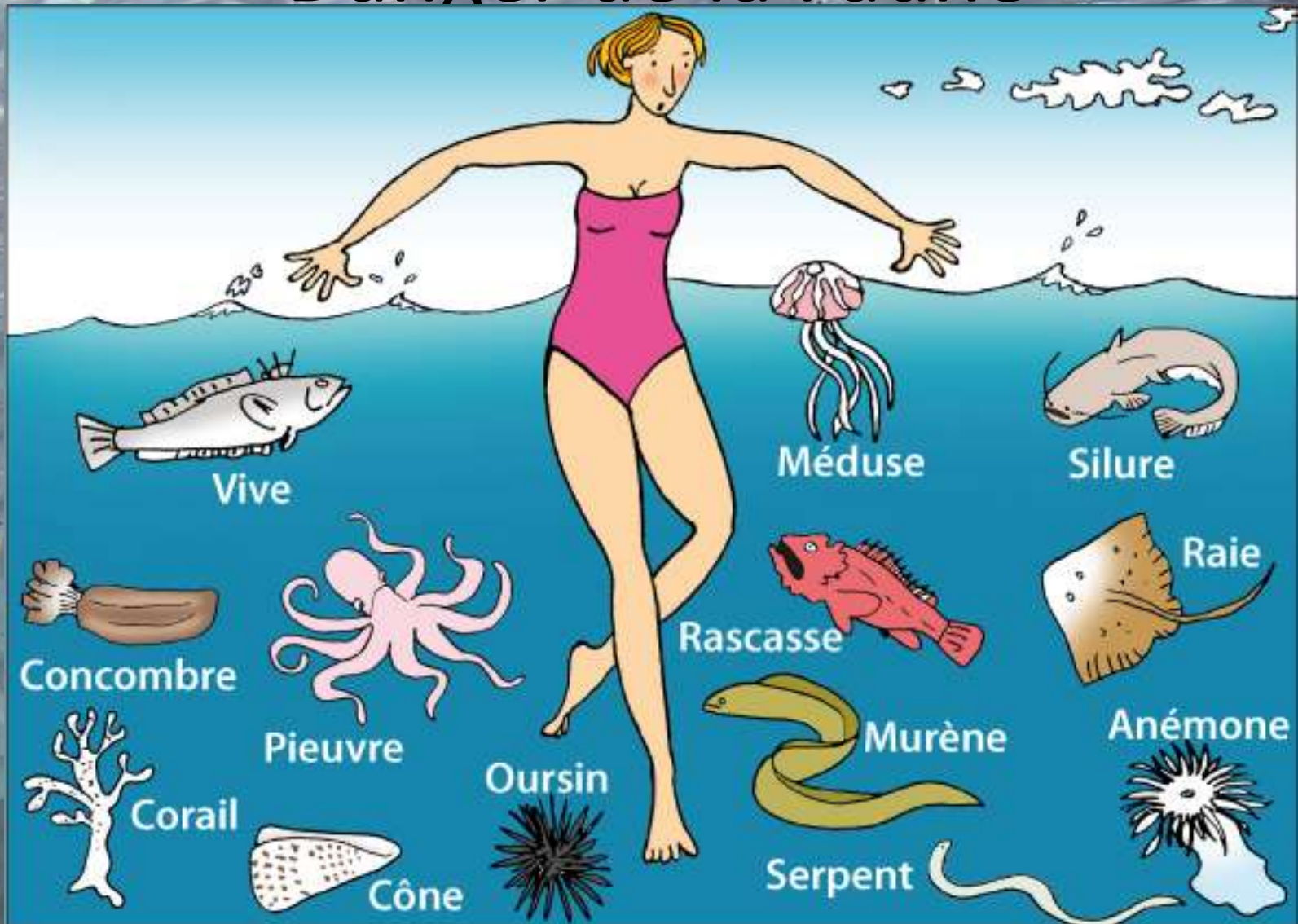
octo Holothurie



Poulpe anelé



Danger de la Faune



Danger de la Faune

- Remèdes contre les piqûres et le venin
 1. Ne pas frotter
 2. Rincer à l'eau du milieu (mer ou eau douce)
 3. Verser du vinaigre ou de l'acide acétique (5%)
 4. Pour la plupart des venins chauffer a 55° C
Pendant 15 min (bain d'eau chaude, sèche cheveux,the)

Attention le venin du cône est thermorésistant
Idem pour le poulpe annelé

- Site de la Lifras
- Sites de la Gombe (CLAS) et de Lillé (CIPP)
- Cours Zélande RCAE
- Laura Dinraths m'a bien inspiré
- Michel Coumont aussi
- <http://www.rcae-plongee.be/index.php>
- <http://www.rcaeplongee.be/images/SansSoucis/Index.htm>